



PRÉ-INSCRIPTION SCOLAIRE

2025-2026

Votre enfant est né en 2022 ou vous êtes un nouvel habitant, vous devez procéder à son inscription scolaire.

Retrait du bulletin d'inscription

- Contacter Mme la directrice du service enfance jeunesse qui vous transmettra le document.

Dépôt des documents

auprès de Mme la directrice du service enfance jeunesse

- sur rendez-vous au Pôle enfance jeunesse
- ou par courriel à enfancejeunesse@uzein.fr

Par la suite, un certificat d'inscription vous sera adressé par courriel.

Inscription scolaire

- en juin, Mme la directrice de l'école vous contactera pour finaliser l'inscription.

DOCUMENTS A FOURNIR



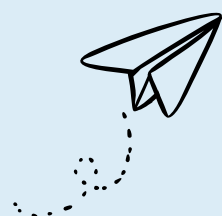
Bulletin de pré-inscription complété et signé

Livret de famille intégral

Justificatif de domicile de moins de 3 mois



L'inscription scolaire sera définitive après cette confirmation auprès de l'école.



PÔLE ENFANCE JEUNESSE

3 rue du stade, 64230 Uzein
06.23.09.04.89
enfancejeunesse@uzein.fr

